

# Mespilus germanica L.



22/04/2016



28/04/2016



15/05/2016



11/05/2008



25/05/2016



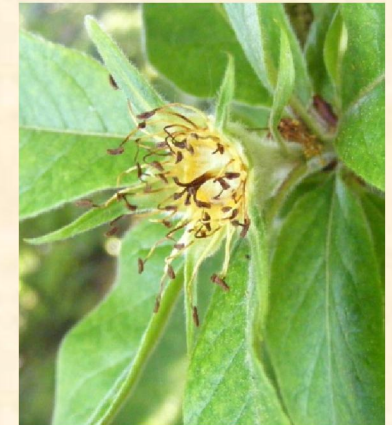
31/10/2014



29/06/2008



06/06/2008

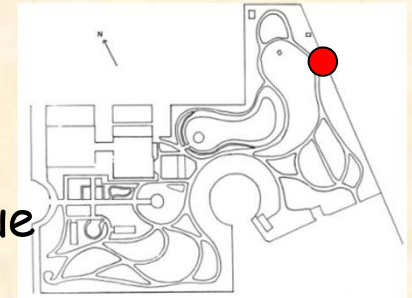


05/05/2014

# Mespilus germanica L.



Nom commun : Néflier commun  
Famille des Rosacées  
Origine : Europe du Sud-Est



Le Néflier est un arbuste au port ramifié, que l'on peut voir dans les haies et les bois.

Malgré son nom de *germanica*, il pousse ou est cultivé dans la plupart des pays tempérés. Bien que rustique en Alsace, il n'y est pas naturalisé comme dans d'autres régions de France.

Les fleurs grandes et solitaires, à 5 pétales blancs, apparaissent tard dans la saison ce qui limite les risques de gelées printanières.

Le fruit, appelé nèfle, a la même structure que la pomme ou la poire. En forme de toupie tronquée, avec à l'extérieur, les restes des 5 sépales et des étamines. La pulpe qui entoure les 5 noyaux, a besoin de plusieurs mois pour mûrir et ne sera consommable qu'une fois rendu blette par simple maturation ou par le froid qui lui fait perdre son astringence. Elle est alors devenue molle et brune.

Ce Néflier ne doit pas être confondu avec le Néflier du Japon ou Bibacier (*Eriobotrya japonica* (Thunb.) Lindl.) beaucoup moins rustique que lui et qui produit des nèfles jaunes, plus savoureuses et que l'on trouve dans le commerce.

Le Néflier donne un bois dur au grain très fin qui servait à fabriquer des cannes et bâtons de bergers.

Cultivé depuis l'Antiquité, c'est aussi un bel arbuste d'ornement.